

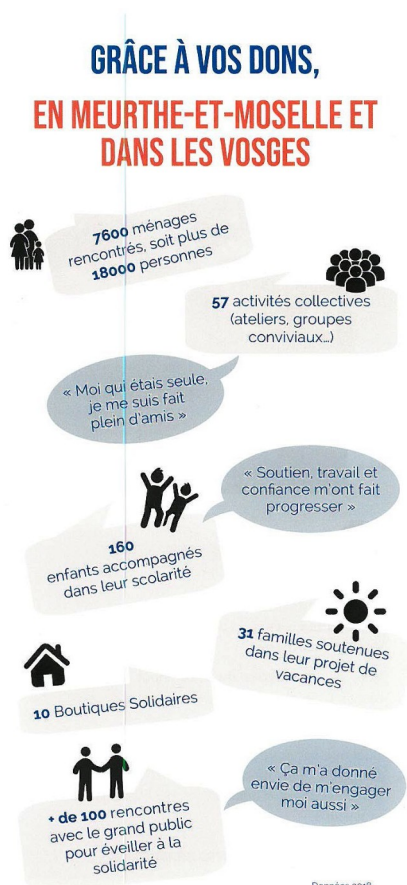


Délégation
Des Vosges

Paroisse Saint-Gérard-de-La-Vallée-des-Lacs
Rue Charles de Gaulle 888400 GERARDMER 03 29 63 02 69
Internet : <https://gerardmer.catholique88.fr/>
Courriel : gerardmer.presbytere@akeonet.com

Bonsoir à tous en ce dimanche 15 Novembre 2020 Journée nationale du Secours Catholique

Traditionnellement ce week-end est important pour le secours catholique, nationalement et localement.



Il nous permet de partager notre constat par rapport à l'évolution de la pauvreté dans notre pays et notre cité, de pouvoir échanger avec les membres qui nous soutiennent par leur dons réguliers ou annuels, de témoigner de nos actions, de nos projets et parfois de nos difficultés, et enfin de donner un peu de visibilité à nos équipes et à nos messages.

Le coronavirus et ses conséquences notamment le confinement en ont décidé autrement.

Certains nous ont vu sur le marché ce samedi distribuer nos enveloppes tout en étant masqués pour garder le lien avec les Géromois mais cela est bien peu au regard des enjeux.

C'est la raison de ce message : Nous ne pouvons pas nous dérober à nos engagements et non plus déléguer (A qui d'ailleurs ?) l'action de charité et de fraternité ...

Cette situation qui fragilise tout le monde est d'autant plus préoccupante pour ceux qui décrochent tant économiquement que socialement. Nous devons, d'une manière ou d'une autre rester sur le pont à l'écoute et être disponibles, **et pour cela nous avons besoin de tous.**

LE SECOURS CATHOLIQUE AGIT AU QUOTIDIEN

ACCOMPAGNEMENT À LA SCOLARITÉ

7 000 enfants sont accompagnés dans leur scolarité.



BOUTIQUE SOLIDAIRE

Plus de 300 boutiques solidaires proposent des vêtements dans un cadre convivial.



YOUNG CARITAS

Plus de 10 000 jeunes s'engagent chaque année bénévolement dans nos actions.

ACTION INTERNATIONALE

Plus de 687 projets de développement et de reconstruction sont soutenus dans le monde.



ÊTRE PRÈS DE CEUX QUI SONT LOIN DE TOUT !

Dans votre département, les bénévoles s'emploient à répondre à toutes les situations de pauvreté qu'ils rencontrent :

- Accueillir, écouter et répondre aux premiers besoins.
- Accompagner et restaurer les liens sociaux.
- Alerter et faire des propositions auprès des pouvoirs publics.

LA PAUVRETÉ A TOUS LES VISAGES, NOTRE ACTION AUSSI !

Membre de Caritas Internationalis, un réseau de 165 Caritas locales, le Secours Catholique participe au financement de programmes d'urgence (catastrophes naturelles, drames humanitaires liés aux guerres) et de développement (éducation des enfants, formation des jeunes, promotion du rôle des femmes, développement rural...).

LE SECOURS CATHOLIQUE

En France	A l'international
1 350 000 personnes aidées par an	3,9 millions personnes aidées par an
66 000 bénévoles	598 projets soutenus
290 000 familles accompagnées	63 pays concernés
2 400 lieux d'accueil	165 Caritas locales

LE SECOURS CATHOLIQUE S'ENGAGE

- A mener ses projets jusqu'à leur terme, afin que votre don soit pleinement efficace.
- A faire preuve de transparence dans sa gestion financière. Les comptes du Secours Catholique sont contrôlés et certifiés chaque année par un Commissaire aux comptes. En tant que membre fondateur du Comité de la Charte de déontologie, le Secours Catholique se soumet volontairement au contrôle de cet organisme.
- A la confidentialité de votre don et à ne transmettre vos coordonnées à aucun organisme, quel qu'il soit.



LES MOYENS DE NOTRE ACTION

Chaque geste compte, est utile et fait la différence : 15 €, 30 €, 50 €, donnez selon vos possibilités.

Vous pouvez déduire de votre impôt jusqu'à 75 % du montant de votre don. Ainsi, un don de 50 €, par exemple, ne vous revient qu'à 12,50 €.

Quel que soit votre choix, de tout cœur, merci de nous permettre de rencontrer et d'accompagner les personnes les plus défavorisées pour les aider à vaincre la pauvreté.

MERCI DE VOTRE GÉNÉROSITÉ !

NE PAS JETER SUR LA VOIE PUBLIQUE.

Besoin de ceux qui acceptent, en respectant toutes les consignes sanitaires et les autorisations, d'accueillir et d'écouter les plus démunis (accueil sur rdv toujours possible)

Besoin de ceux qui continuent à faire fonctionner le vestiaire, pour que ceux qui ont besoin de vêtements en urgence puissent être dépannés. (colis d'urgence sur demande voir informations au Chalet)

Besoin pour aider ceux qui sollicitent une aide pour vaincre les barrières de la langue française ou les démarches administratives.

Besoin de ceux qui élaborent les projets d'avenir : ateliers créatifs, site internet...

Besoin de ceux qui malgré la situation ont décidé de se mettre en route pour témoigner de la nécessité de la fraternité et des dons (le Secours Catholique ne peut agir que grâce aux dons qui sont faits, vos dons sont en quelque sorte le carburant de la fraternité du Secours Catholique).

Besoin de compétences nouvelles, de disponibilités et de lieux pour nous déployer, le chalet solidaire étant trop petit.

Besoin de vous, qui n'avez, selon vous, plus l'âge, plus l'énergie, plus la force, mais qui pouvez consacrer une partie de votre temps personnel à accompagner nos actions, nos frères et sœurs en difficultés par vos prières et / ou vos pensées positives. A ce titre n'hésitez pas à venir vers nous et à entrer dans le cercle des bénévoles priants. Vous pouvez transmettre des intentions de prières à l'adresse mapriere.gerardmer@gmail.com , ou prendre en « charge » nos intentions (on a quelques situations confidentielles à vous confier) en vous inscrivant sur sec.cath.gerardmer@gmail.com

Besoin de vous aussi pour nous faire connaître des situations difficiles ou des personnes qui pourraient avoir besoin du secours catholique.

Besoin de tous pour que la fraternité ne reste pas qu'un mot accroché au fronton de nos mairies et besoin de votre aide pour accompagner l'équipe de Gérardmer qui a audacieusement mis cette année **l'Espérance** au centre de son engagement !

N'hésitez pas à transférer et à diffuser cet appel à vos proches : c'est un 1^{er} pas facile vers un monde fraternel.

Vous pouvez aussi nous joindre soit par mail via internet sec.cath.gerardmer@gmail.com

Au Chalet, Par courrier 11bis rue Carnot 88400 Gérardmer ou auprès d'un des bénévoles

L'équipe du Secours Catholique de Gérardmer

Le Secours Catholique est membre cofondateur et adhérent du Comité de la Charte. Le Secours Catholique agit ainsi en toute transparence et se soumet volontairement au contrôle de cet organisme.



VOS AVANTAGES FISCAUX

Merci de m'adresser le reçu fiscal qui me permettra, si je suis imposable, de déduire de mes impôts 75 % du montant de ce don à hauteur de 1000 € (plafond 2020), puis 66 % au-delà de cette somme, et ce, dans la limite de 20 % de mon revenu imposable.

Ainsi, après déduction :

UN DON DE :	NE ME COÛTE PLUS QUE :
20 €	5 €
40 €	10 €
50 €	12,5 €

Les informations recueillies sur ce formulaire sont enregistrées dans un fichier informatisé par le Secours Catholique. Elles sont destinées à la Direction Communication & Générosité et aux tiers mandatés par le Secours Catholique à des fins de gestion interne, pour répondre à vos demandes ou faire appel à votre générosité. Elles sont conservées pendant la durée strictement nécessaire à la réalisation des finalités précitées. Le Secours Catholique s'engage à ne pas sortir vos données hors UE. Elles ne font l'objet d'aucun échange hormis au réseau Caritas France.

Pour vous y opposer ou faire valoir vos droits d'accès, de rectification, d'effacement, de limitation et de portabilité conformément à la réglementation en vigueur, merci de contacter : Service Donateurs - 106 rue du Bac 75007 Paris / 01 45 49 73 50.

Le Secours Catholique-Caritas France, avec ses 64 300 bénévoles et près de 1000 salariés s'attaque à toutes les causes de **pauvreté, d'inégalités et d'exclusion**, en France et dans le monde.

Au nom de tous ceux que nous accueillons toute l'année, nous voulons vous exprimer un grand **MERCI**. Merci de faire le choix de nous accompagner. Merci de donner à nos bénévoles les moyens d'agir. Merci de votre confiance et de votre engagement à nos côtés.

La réponse à la misère sous toutes ses formes a besoin de votre soutien, afin qu'ensemble, nous construisions **une société juste et fraternelle**.

Véronique Fayet, présidente nationale

*du fond du cœur,
merci de votre générosité !*

Votre don nous permettra d'agir efficacement !

Accompagnement à la scolarité, accueil-permanence, projets collectifs...



Visite, soutien matériel, aide à domicile, activité conviviale...



Repas, hébergement, parcours d'insertion, aide au logement...



Accueillir, aider et accompagner pour reprendre confiance en soi et en l'avenir.

En France, le Secours Catholique compte 73 délégations, 64 300 bénévoles. Ils mènent des actions de proximité de lutte contre la pauvreté, aux côtés des personnes les plus défavorisées.

Dans le monde, le Secours Catholique soutient 586 programmes d'urgence et de développement sur le long terme, adaptés aux contextes locaux.

L'ensemble de nos actions bénéficie à plus de 4 millions de personnes en France et dans le monde.

www.secours-catholique.org

Don sécurisé en ligne



Par respect pour l'environnement, cette enveloppe a été réalisée avec du papier recyclé et imprimée avec de l'encre végétale. Ne pas jeter sur la voie publique.

“ Tendre la main est un signe : un signe qui rappelle immédiatement la proximité, la solidarité, l'amour. ”

Pape François